

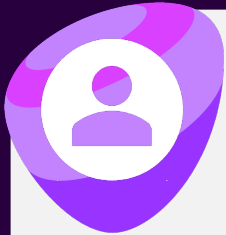
Telia Smart Connect

Telefonväxel för företag

Alternativ för leverans samt info om extra utbildning



Leveransmetoder för Smart Connect



Egen konfiguration

Ni utför er egen konfiguration av Smart Connect innan driftsättning.

Ingår i bastjänsten: 0:-

- Innan växellösningen är i drift finns era nummer och användare tillgängliga för konfiguration innan leverans
- Guider och verktyg för att ni ska kunna utföra konfigurationen själva
- Kom igång-videos för administratörer och användare

Passar kunder som har **hög växelkompetens** och tid att lägga på att konfigurera samtalsflöden och att lära sig genom guider



Uppstartshjälp

Tekniker kontaktar er och utför konfigurationen innan driftsättning.

Ingår konfiguration i bastjänsten: 2499:-

- 1 Samtalsflöde till huvudfunktionsnumret
 - Upp till 5 köer
 - Upp till en standard-meny
 - Schema
- Kom igång-videos för administratörer och användare

Tilläggskonfiguration: 899:-/ärende nedan.

- Ett extra funktionsnummer med samtalsflöde*
- Extra funktion utöver bastjänsten, t.ex. konfiguration av en extra kö
- Hjälp med konfigurering av Smart Connect integrationstjänster i Microsoft Azure-Portalen

**Konfigureringshjälp för max 5 extra funktionsnummer med samtalsflöde kan köpas till av personlig tekniker.*

Passar kunder som har **en relativt enkel växel** (max 5 köer) och inte kan eller vill lägga tiden själv på att konfigurera lösningen



Vägledad leverans

Vi guidar er från köp till leverans av er växellösning.

Ingår i bastjänsten: 9995:-

Vår leveransavdelning sköter leveransen från start till slut och hjälper till med hela uppsättningen utifrån era behov:

- Koordinera insamling av kunddata
- En leveransworkshop, samt ett extra designmöte
- Konfiguration av hela växellösningen, oavsett komplexitet*
- Kundanpassad utbildning åt administratörer (Värde 5990:-)
- Tillgängliga under och efter leverans för kontroll

Tilläggskonfiguration: 899:-

- Hjälp med konfigurering av Smart Connect integrationstjänster i Microsoft Azure-Portalen

**Ingår 6 timmar, vid mer tid tillkommer deb/h.*

Passar kunder som har **en större och mer komplex växel** och som vill ha hjälp med projektering och leverans av lösningen

EGEN KONFIGURATION



Ni lämnar över uppgifter till säljare kring vilka nummer, användare och tillval ni vill ha i växeln samt önskat aktiveringsdatum.

I samband med beställning



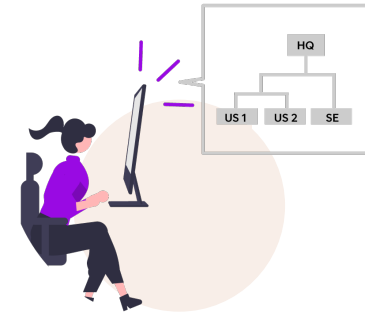
Få beställningsbekräftelse och välkomstmeddelande med bl.a. info om nästa steg.

Så fort som möjligt när Telia hanterat order.



Få info när växeln är redo att konfigureras. Här får ni också ert aktiveringsdatum samt tillgång till guider och digital utbildning.

I samband med beställningsbekräftelse.



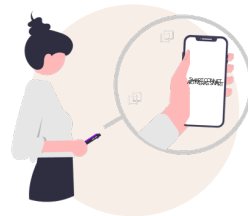
Ni konfigurerar växeln på egen hand och sätter upp den så som ni vill ha den. Detta måste vara klart före aktiveringsdatumet

1 vecka på er att konfigurera växeln.



Ta del av digital utbildning samt guider. Utbildningen levereras i videoformat och ingår i priset. Om du ändrar dig och vill ha uppstartshjälp kan du boka det på telia.se/tekniker.

Lärorledd utbildning kan, vid behov, beställas.



Påminnelse om aktivering

Alla användare och administratörer får en påminnelse via sms att växeln snart aktiveras.

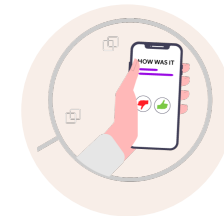
Vardag före leverans.



Smart Connect går igång!

Växeln aktiveras och kan börja användas!

Ett datum ni och Telia kommer överens om.



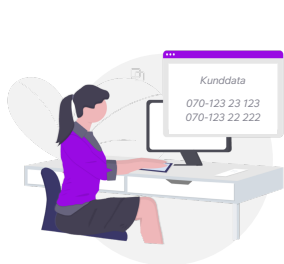
Svara på kundenkät

En enkät skickas ut efter leverans där du får ge feedback kring din leveransupplevelse.

Direkt efter aktivering av växeln.

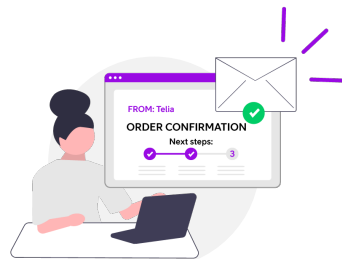


UPPSTARTSHJÄLP



Ni lämnar över uppgifter till säljare kring vilka nummer, användare och tillval ni vill ha i växeln samt vilket aktiveringsdatum ni önskar.

I samband med beställning



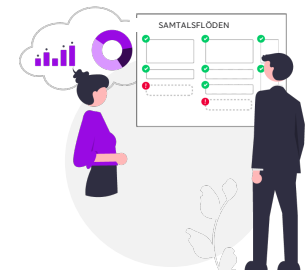
Få beställningsbekräftelse och välkomstmeddelande med bl.a. aktiveringsdatum och länkar till digital utbildning.

Så fort som möjligt när Telia har hanterat order



Uppstartstekniker kontaktar er och bokar in ett uppstartsmöte.

1-2 dagar efter beställningsbekräftelse.



Digitalt uppstartsmöte med tekniker där ni presenterar hur ni vill att växeln ska vara uppbyggd. Tekniker konfigurerar växeln under mötet.

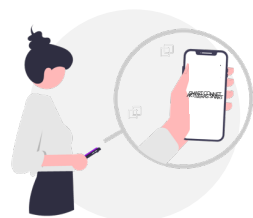
2-4 dagar efter beställning



Ta del av digital utbildning samt guider.

Utbildningen levereras i videoformat och ingår i priset.

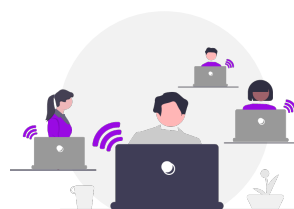
Lärartedd utbildning kan, vid behov, beställas.



Påminnelse om aktivering

Alla användare och administratörer får en påminnelse via sms att växeln snart aktiveras.

Vardag före leverans.



Smart Connect går igång!

Växeln aktiveras och kan börja användas!

Ett datum som ni och Telia kommer överens om



Svara på kundenkät

En enkät skickas ut efter leverans där du får ge feedback kring din leveransupplevelse.

Direkt efter aktivering av växeln.



VÄGLEDD LEVERANS



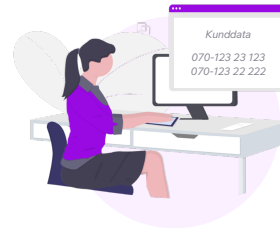
Telias orderhandläggare och leveranstekniker kontaktar er och ni blir inbjudna av säljare till leveransworkshop.

Några dagar efter beställning



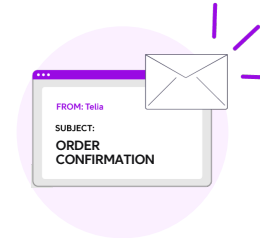
Ni deltar i digital leveransworkshop där ni tillsammans med er tekniker bl.a. går igenom hur ni vill att växeln ska vara uppbyggd.

Ett datum som ni och Telia kommer överens om.



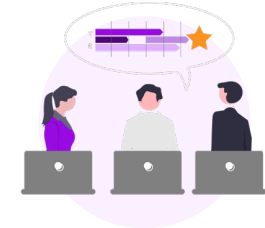
Ni fyller i kunddata i en excel-fil som ni får av teknikern och mejlar tillbaka ifylld fil. Kunddata är avgörande för att leveransen ska kunna starta igång!

Så snart som möjligt! När komplett kunddata är hos Telia sker vanligtvis leverans inom 3.5-5 veckor.



Få beställningsbekräftelse med aktiveringsdatum för växeln. Tekniker påbörjar konfigurering av växeln. Det ingår 6 timmar konfigureringsstid av tekniker.

När komplett kunddata kommit in till Telia.



Delta i adminutbildning. I priset ingår en digital halvdagsutbildning av växeln.

Ett datum ni och Telia kommer överens om



Delta i digital designworkshop där ni tillsammans med tekniker bl.a. kompletterar information och går igenom detaljer samt ytterligare genomgång av funktioner i växeln.

Ett datum ni och teknikern kommer överens om.



Påminnelse om aktivering. Alla användare och administratörer får en påminnelse via sms att växeln snart aktiveras.

Vardag före leverans.



Smart Connect går igång! Växeln aktiveras och kan börja användas! Om det uppstår problem under aktiveringen kontaktar ni er leveranstekniker.

3.5-5 veckor efter komplett kunddata kommit in till Telia.



Svara på kundenkät. En enkät skickas ut efter leverans där du får ge feedback kring din leveransupplevelse.

Direkt efter aktivering av växel



Tekniker finns tillgänglig under två dagar efter aktiveringsdagen för frågor, justeringar och mindre ändringar.

Under två dagar efter aktivering.



Extra tillval inom utbildning

Utöver utbildning som ingår i leveransmetoden kan ni köpa till extra utbildning vid behov



Extra Konfigurering

(Tillägg till Uppstartshjälp eller Vägledde leverans)

Tekniker hjälper till med att konfigurera **1 extra funktionsnummer (Endast Uppstartshjälp)**, eller **anpassa er M365-portal** för integrationstjänster (**Både Uppstart och vägledde**).

Kostnad: 899 SEK



Utbildning - heldag

6 timmar kundanpassad kundutbildning. Gäller både admin & användare samt App & webb beroende på kundens önskemål. Om kunden vill ha på plats **tillkommer ersättning för resor** och eventuellt traktamente.

Kostnad 9 990 SEK



Utbildning - halvdag

3 timmar kundanpassad kundutbildning. Gäller både admin & användare samt App & webb beroende på kundens önskemål. Om kunden vill ha på plats **tillkommer ersättning för resor** och eventuellt traktamente.

Kostnad 5 990 SEK

